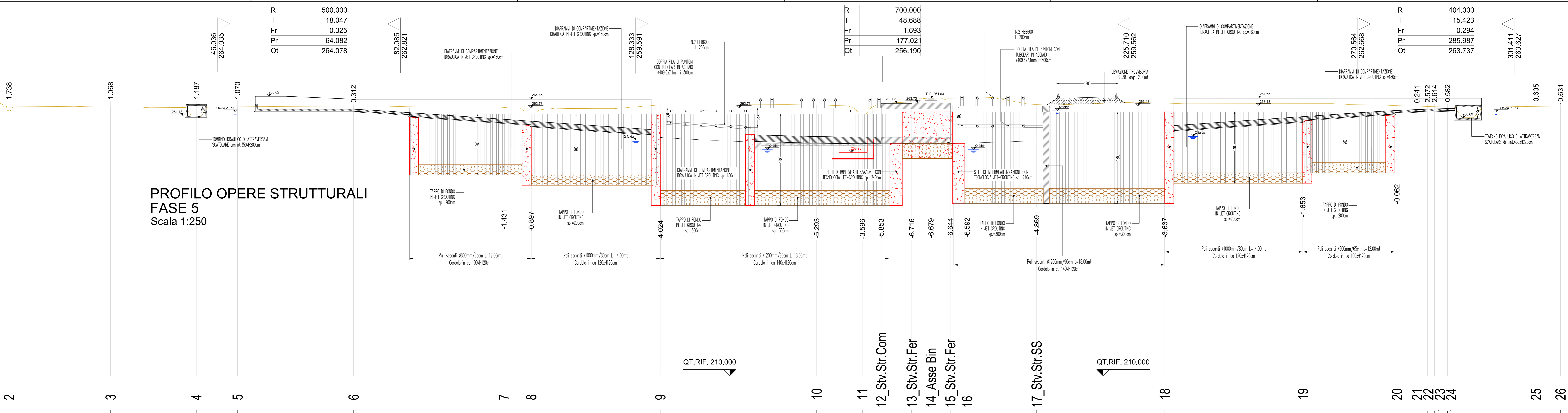
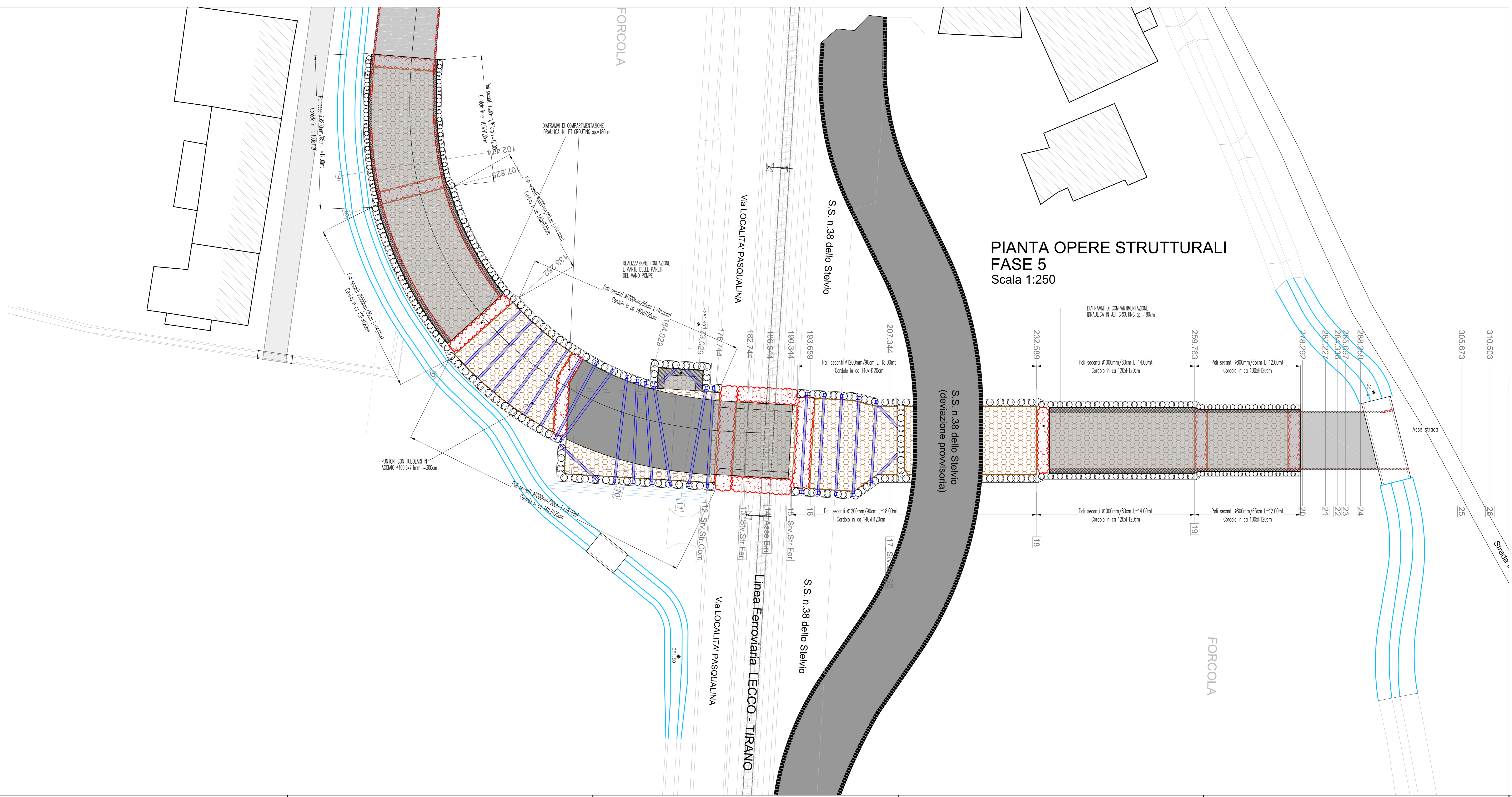



**PROFILO OPERE STRUTTURALI
FASE 5**
Scala 1:250




**PIANTA OPERE STRUTTURALI
FASE 5**
Scala 1:250



FASE 5
- RIMOZIONE PONTE ESSEN
- REALIZZAZIONE FONDAZIONE RAMPA LATO SUD
- PREVIA DEMOLIZIONE DI PARTE DEL MURO REGGIPINTE E DELLA PLATEA DI VARO E CONTESTUALE RIPIERIMENTO IN CLS MAGRO TRA LA PLATEA DI VARO RIMANENTE E LA FONDAZIONE DEL MURO SOVRASTANTE
- DEMOLIZIONE ROSTRI MONOLITE E SCAVO PER SOTTOVIA SS38 LATO NORD
- SCAVI E CONTESTUALE POSA DI PUNTONI TUBOLARI PROVVISORI DI SOSTEGNO PER PALIFICATE ZONA SOTTOVIA SS38 E RAMPA RIMANENTE AL LATO SUD

COMMITTENTE:

RETE FERROVIARIA ITALIANA S.P.A.
 VICE DIREZIONE GENERALE NETWORK MANAGEMENT INFRASTRUTTURE
 DIREZIONE INVESTIMENTI - PROGRAMMI SOPPRESSIONE P.L. E RISANAMENTO ACUSTICO

SOGETTO TECNICO:
 RFI - VICE DIREZIONE GENERALE NETWORK MANAGEMENT INFRASTRUTTURE
 DIREZIONE INVESTIMENTI PROGRAMMI SOPPRESSIONE P.L. E RISANAMENTO ACUSTICO
 P.M. PORTAFOLGIO NORD-EST

PROGETTAZIONE:

STUDIO CATALANO Srl
 Servizi di Ingegneria
 Via Valcorneo 109b, Varese (VC)

PROGETTO DEFINITIVO

**LINEA COLICO-SONDRIO
SOPPRESSIONE DEL PASSAGGIO A LIVELLO AL KM 24+270
COMUNE DI FORCOLA (SO)**

STRUTTURE
 FASI ESECUTIVE: STRUTTURE E INTERFERENZE - Tavola 5 di 7

SCALA: VARE
 Foglio: di

PROGETTO/ANNO	SOTTOPR.	LIVELLO	NOME DOC.	PROGR. OP.	FASE FINZ.	NUMERAZ.
3/26/3/2/2	0/0/3	PD	T/S/S/P	0/1	0/0	E/0/2/8

Rev.	Descrizione	Redatto	Data	Verificato P.S.	Data	Approvato D.T.	Data	Autografo R.I.P.S.	Data
A	Esteso	Am. GIARRAN							

POSIZIONE ARCHIVIO

LINEA	SEDE TECN.	NOME DOC.	NUMERAZ.

Verificato e trasmesso: Data: Consolidato: Data: Archiviato: Data: